



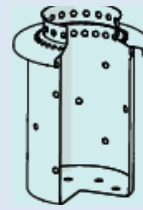
ផ្នែខាងក្នុងសំរាប់ដុត

[www.primestoves.com](http://www.primestoves.com)

១ ការរៀបចំអុស

អុសដែលអាចប្រើជាមួយចង្កាននេះបាន

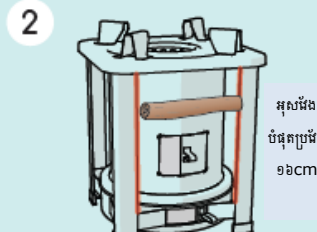
- កំណាត់អុស
- កំទេចអុស
- មែកអុស
- សូលរោត
- បណ្តាញ



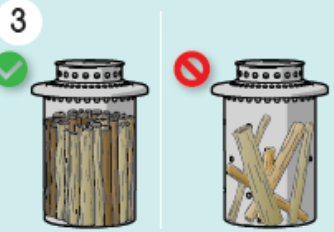
ចង្កាននេះអាចប្រើជាមួយអុសច្រើនប្រភេទ។



ប្រើអុសស្ងួតដើម្បីរៀបរៀងមានផ្សែង។



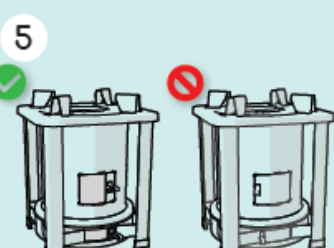
រៀបចំអុសឱ្យសមស្របនឹងទំហំចង្កាន។



ដាក់អុសឱ្យណែនពេញចង្កាន។



ដាក់កំទេចអុសនិងក្រដាសនៅផ្នែកខាងលើផ្នែខាងក្នុង។



រន្ធស្ងួលទី១និងទី២ត្រូវបើកឱ្យអស់។

៣ ការថែទាំ



កុំដាក់ចង្កានទៅលើបាញ់ភ្លៀង។ កុំចាក់ទឹកចូល រាបង្កឱ្យចេះចាប់។ កុំប៉ះចង្កានពេលកំពុងក្តៅ។

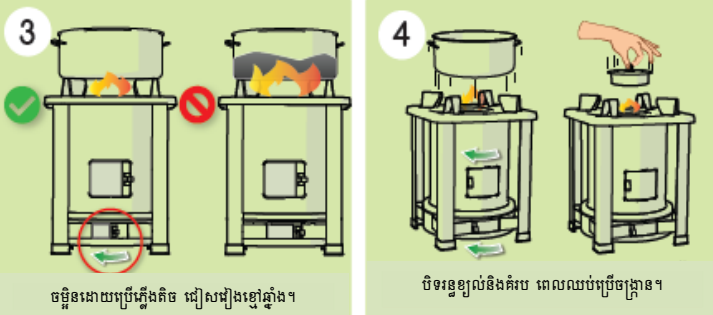


ពេលចង្កានត្រជាក់ ជួតសំអាតដោយប្រុងដោយប្រុង ឬក្រណាត់សើម។ ចាក់ផេះចេញពីចង្កានតាមរន្ធស្ងួលទី១។

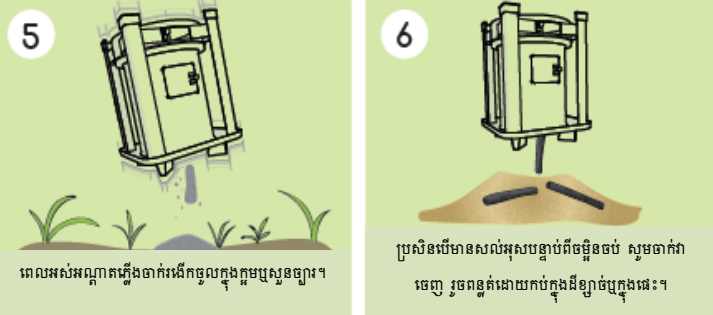
២ ការចម្អិន



អាចប្រើក្រដាសឬប្រុងកាតដើម្បីបង្កាត់ភ្លើង។ រង់ចាំហួតដល់ភ្លើងនេះល្អទើបដាក់ឆ្នាំង។



ចម្អិនដោយប្រើភ្លើងតិច រៀបរៀងខ្លួនឯង។ បិទរន្ធស្ងួលនិងគំប ពេលឈប់ប្រើចង្កាន។



ពេលអស់អណ្តាតភ្លើងចាក់រង្វើកចូលក្នុងក្របស្នូលច្បា។ ប្រសិនបើមានសល់អុសបន្តាប់ពីចម្អិនចប់ សូមចាក់វាចេញ រួចពន្លត់ដោយកប់ក្នុងដីឱ្យចំបូកផេះ។

Customer support

ប្រសិនបើអ្នកមានបញ្ហាផ្នែកបច្ចេកទេសក្នុងការប្រើប្រាស់ចង្កាន អ្នកអាចធ្វើការទាក់ទងតាមរយៈ [support@primestoves.com](mailto:support@primestoves.com)

ប្រសិនបើអ្នកមានចំណាប់អារម្មណ៍ចង់ធ្វើជាអ្នកចែកចាយចង្កាន អ្នកអាចធ្វើការទាក់ទងតាមរយៈ [contact@primestoves.com](mailto:contact@primestoves.com)